

## Plateau



### Détails

Référence  
Prix  
Ville  
Surface

1215  
45 000 €  
UNIEUX  
65 m<sup>2</sup>

A 15 minutes de St Etienne et 2 minutes de la RN88, plateau de 65m<sup>2</sup> environ dans un superbe bâtiment en pierre. Viabilisé, eau, évacuation, électricité, gaz de ville. Charges copro, 50€ par mois environ.

Parking privatif.

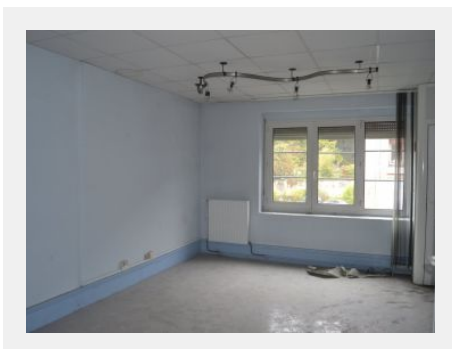
Possibilité de doubler la surface habitable en aménageant les combles et de créer une tropéziennne.

Plateau situé au premier et dernier étage d'un bâtiment comprenant bureaux et habitations.

Toiture, huisseries, charpente OK.

Nous pouvons vous accompagner dans votre projet et créer un superbe loft.

Viabilisé, électricité...



[www.stepimmo.fr](http://www.stepimmo.fr)

